

serie ETN SP

Pompe centrifughe magnetiche autoadescenti



- **Pompe centrifughe a trascinamento magnetico autoadescenti in versione monoblocco. Installabili in tutta sicurezza sopra il livello del serbatoio, particolarmente indicate per il trasferimento di acidi, basi e solventi.**
- **Conservano la riserva di liquido utile alle successive ripartenze e necessitano il riempimento del corpo unicamente al primo avviamento. Non utilizzano valvole di ritegno (Clapet) soggette a malfunzionamenti e causa di perdite di carico.**
- **I componenti in materiale termoplastico sono ricavati di lavorazione meccanica da massello e ottenuti mediante stampaggio per iniezione. I magneti realizzati in terre rare Neodimio-Ferro-Boro garantiscono compattezza ed efficienza del giunto anche con liquidi ad elevata densità.**
- **La possibilità di utilizzo di boccole rotanti in Grafite LF a basso coefficiente di attrito, abbinata al sistema di bilanciamento magnetico del rotore interno FTC, consente l'occasionale marcia a secco.**
- **La versione in Carburo di Silicio integrale permette l'impiego su liquidi con presenza di solidi in sospensione o particolarmente aggressivi chimicamente.**
- **La trasmissione del moto avviene mediante giunti magnetici, senza collegamento meccanico tra la girante e l'organo motore. Questo sistema garantisce la massima sicurezza riducendo al minimo i rischi di perdite. Inoltre l'eliminazione degli organi esterni di trasmissione rende questa serie molto compatta, silenziosa e sicura.**



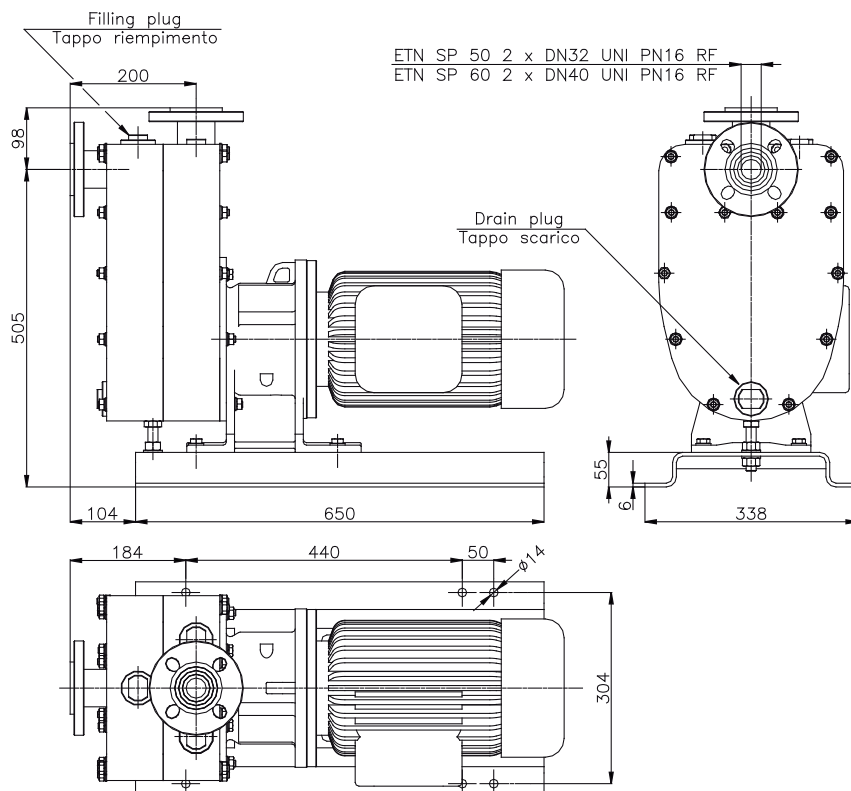
Caratteristiche tecniche

Materiali	PP/PVC-CAW
Portata	max 25 m ³ /h
Prevalenza	max 30 m
Motori elettrici	da 0,75 kW (gr.80) a 7.5 kW (gr.132)
Range di temperatura	da 0 °C a 50 °C
Rating pressione ammessi	da 20°C = 9bar a 50°C = 7bar
Viscosità	-
Solidi ammissibili	Concentrazione max 2% in peso, durezza max 800 Vk, granulometria max 150 µm
Aspirazione	fino a -6 m

materiale plastico PP - PVC-CAW

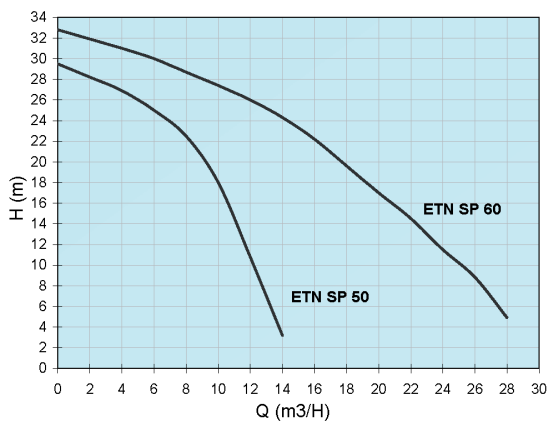
Q=25 m³/h - H=30 m - 0.75-7.5 kW

Dimensioni



Prestazioni

Performance curves / Prestazioni idrauliche



Self-priming performance
Prestazioni adescamento

